

Nos métiers



R&D externalisée et Systèmes Industriels complexes

- Mécanique (calculs & design),
- Informatique applicative distribuée,
- Informatique temps réel embarquée,
- Systèmes de tests et mesures,
- Télécommunications,
- Multimédia Vidéo Broadcast,
- Mécanique et calcul scientifique,
- Electronique numérique & analogique.



Systèmes d'Information

- Infrastructure des SI,
- Business Intelligence,
- Nouvelles technologies,
- Management & organisation des SI.

Notre profil



1989

- ▶ Création d'AUSY par l'actuel Président

1999

- ▶ Introduction en Bourse

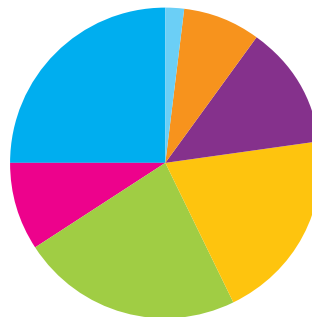
Chiffre d'affaires 2009

- ▶ 153,8 millions d'Euros

Effectif 2009

- ▶ 2 060 personnes

C.A. par secteurs d'activité 2009



- Autre
- Banque
- Assurance
- Telecom
- Aéro / Espace / Défense
- Energie
- Service / TRansport

- ▶ Certification ISO 9001 V 2000



- ▶ AUSY labélisée "entreprise innovante" par l'Oseo Anvar

- ▶ CMMI niveau 3

- ▶ EN9100 (note de 100/100)



Une offre de services globale

AMOA

AMOE

Audit
Étude
Conseil

Spécification

Conception

Réalisation

Tests
Validation
Qualification

Maintenance

Assistance Technique

Équipe Dédiee

Engagement de Résultat

Tierce Maintenance Applicative / Maintien en Conditions Opérationnelles



Notre organisation



- ▶ 21 implantations géographiques en Europe
- ▶ Plus de 5 000 m² de plateaux-forfaits
- ▶ Une Direction Projets Groupe qui coordonne tous nos centres R&D et nos centres de services

AUSY est organisée autour de 6 Business Units :

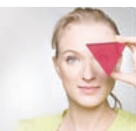
- ▶ **3 en Ile-de-France :**
 - R&D externalisée et Systèmes Industriels complexes
 - Mécanique (portée par la marque *EXALEN* Technologies)
 - Infrastructure, Management et Organisation des Systèmes d'Information
- ▶ **3 en régions :**
 - Nord : zones Nord, Est, façade Atlantique
 - PACA
 - Sud-Ouest
- ▶ Avec une filiale au Belux : DFC (DataFlow Consultancy)



Les atouts d'une organisation de proximité : Nos capacités de projection internationale :

- Des entités à taille humaine
- Un accompagnement géographique de nos clients
- Une réactivité dans la prise de décision
- Du pilotage et de la coordination de projets avec des équipes internationales dans tous les pays
- Des partenariats technologiques forts sur l'Europe de l'Est et la zone Asie

Nos clients



Ils nous font confiance :

Airbus, Air France, Alcatel, Amadeus, Auchan, AXA, Banque Populaire, BMW, BNP Paribas, Bouygues, Caisse des Dépôts, Caisse d'Épargne, Canal+, Carrefour, CEA, Crédit Mutuel, CRICA, EADS, EDF, France Télécom, France Télévision, General Electric, IBM, Intertechnique, MAAF, MACIF, MMA, Numéricable, ST Microelectronics (NXP), PMU, PSA, Renault, Safran, Sagem, Schlumberger, Siemens, Société Générale, Thales, TF1, Valeo, Vivendi...

Quelques projets :

Un grand intégrateur aéronautique a choisi AUSY en tant qu'équipementier logiciel afin de réaliser le système informatique de guidage et de navigation d'un hélicoptère de transport de troupe. Le logiciel embarqué permet à l'hélicoptère de calculer ses trajectoires et son roulis, à partir des mesures de vitesse, vent, GPS, inertiels et de la destination souhaitée, en fonction de l'itinéraire choisi à l'avance par le pilote. Différents modes de guidage sont offerts comme l'approche d'un porte-avions en mouvement ou le quadrillage automatique d'une zone pour la recherche et le sauvetage en mer.

AUSY réalise au forfait la conception, le développement, les tests unitaires, l'intégration, la validation logiciel et système, ainsi que les moyens de tests qui simulent l'interface avionique et le comportement de l'hélicoptère.

Pour le leader mondial en télécommunications optiques transocéaniques, AUSY intervient sur la conception des

cartes électroniques servant aux multiplexage et démultiplexage d'ondes sur fibre optique. Ce projet garantit la bonne émission et réception des données transitant entre l'Europe et les États-Unis, et donne accès à des services tels qu'Internet et la voix sur IP.

AUSY prend aussi en charge sur le développement du logiciel servant au pilotage et à la supervision des équipements constituant le réseau qui va être exploité par les opérateurs.

Un des premiers fournisseurs mondiaux de produits et services de technologie médicale pour salles d'opérations et unités de soins intensifs, a confié à AUSY le développement des logiciels embarqués de son nouvel éclairage opératoire.

Cet éclairage innovant dispose, d'un système unique permettant de détecter la tête d'un chirurgien et de compenser l'éclairage en fonction de cet obstacle. Totalement automatique, il garantit à l'équipe chirurgicale un éclairage stable et offre donc un réel confort de travail.

Pour un acteur majeur français de la gestion des jeux, AUSY intervient à la fois en maîtrise d'ouvrage et en maîtrise d'œuvre sur plusieurs projets reposant sur une collaboration étroite avec l'équipe de Direction du Système d'Information.

Nos ingénieurs et consultants interviennent au cœur du Système d'Information qui traite 1,9 milliards de paris pour environ 7 millions de clients répartis sur un réseau commercial de 10 000 points de vente et un réseau de vente à distance. Ce dernier offre des services à distance en utilisant les dernières innovations technologiques.

Ce système alliant puissance et rapidité, permet de traiter 1 700 transactions par secondes, 7/7 jours, 24/24 heures et tous les jours de l'année. Les équipes AUSY réalisent les développements, les spécifications de tests, la qualification des produits et l'accompagnement du client jusqu'à la mise en service.

